



CATALOGO

listino prezzi



CANNE FUMARIE NERE
PER BIOMASSE, LEGNA E PELLETTI

2.1 revisione 1



Indice

SISTEMA MONOFIRE	pag.	4
SISTEMA DOMUS	pag.	8
SISTEMA COAXIAL NERO	pag.	11
SISTEMA DESIGN PELLETT	pag.	16
TERMINALI SCARICO ORIZZONTALE	pag.	20
SISTEMA HOME	pag.	21
SISTEMA DESIGN LEGNA	pag.	25
KIT FIRE PASS NERO PER TETTI IN LEGNO	pag.	29

Legenda

Generatori tradizionali a gas	
Generatori a legna o biocombustibili similari	
Generatori a pellet o biocombustibili similari	
Generatori a gasolio	
Sistemi di cogenerazione generatori ibridi	
Cappe cucina	
Installazione in ambiente interno	
Installazione libera in ambiente esterno	
Installazione in cavedio vano tecnico - sotto traccia	
Generatori a condensazione	
Ventilazione meccanica trasporto aria pulita	



Linea completa Canne Fumarie

1.1 CANNE FUMARIE ACCIAIO E RAME



2.1 CANNE FUMARIE NERE PER BIOMASSE, LEGNA E PELLETTI



3.1 CANNE FUMARIE PER LA CONDENSAZIONE 3.A CONDOTTI E KIT COASSIALI PER LA CONDENSAZIONE



4.2 VENTILAZIONE E CANALIZZAZIONE



5.1 TERMINALI



Tutti i nostri prodotti sono Made in Italy

6 SISTEMA DI COLLEGAMENTO SPLIT



Scopri l'intera gamma di prodotti

Radiatori e Termoarredi



Energie Alternative



Bollitori e Puffer



Moduli per la gestione del calore



SISTEMA MONOFIRE ACCIAIO INOX 316

Il Sistema Monofire è in **acciaio inox AISI 316 L** con guarnizione e verniciatura a liquido color nero opaco: termoresistente sino a 200° C per funzionamento con fumi umidi o secchi in pressione positiva sino a 200 Pa. Può essere utilizzato sia per le caldaie - tradizionali ed a condensazione - che per stufette a pellet, garantendo ottime prestazioni evidenziate dalla classe V2 di resistenza alla corrosione acida. Oggi è la miglior soluzione che offre una sinergia tra



pregio estetico e qualità certificata. Utilizzato per l'evacuazione dei prodotti della combustione, asservito a generatori a pellet o biocombustibili simili, è verniciato a liquido con temperature elevate di resistenza termica (sino a 600° C). La vasta gamma permette svariate soluzioni per soddisfare le esigenze di cantiere. **Come si installa:** Il Sistema Monofire è pratico, sicuro e veloce e garantisce, grazie alla calibratura maschio femmina, una perfetta tenuta nell'accoppiamento, con il vantaggio di poterlo rotare a 360°, evitando così problemi di allineamento. **Giunzione femmina ed innesto maschio.** E' compatibile con tutti i sistemi De Marinis. Abbinando i sistemi a generatori che producono fumi umidi e/o pressioni positive oltre 40 Pa deve essere installata nella sede femmina la guarnizione di tenuta certificata EN 14241-1 senza dover utilizzare siliconi e mastici. Si consiglia, per la tenuta meccanica, l'utilizzo della fascetta di serraggio.



Guarnizione a corredo T200 di colore nero

Il Sistema Monofire deve essere installato da personale qualificato; prima di ogni installazione si raccomanda di togliere l'alimentazione elettrica dal generatore. Seguire scrupolosamente le istruzioni di montaggio ed il libretto d'uso. Accertarsi che durante l'installazione la guarnizione non esca dalla propria sede e ci si raccomanda di non utilizzare lubrificanti, ma solo prodotti specifici come la **scivolina**. Per qualsiasi altra informazione consultare la scheda tecnica o contattare l'ufficio competente. Ci si raccomanda di svolgere una corretta manutenzione ordinaria ed una accurata pulizia periodica dell'impianto.

Normativa

Marchatura prodotto CE secondo normativa europea EN 1856-2:2009

Designazione

T600-N1-W-V2-L50040-G600 sistema fumario per alte temperature
T200-P1-W-V2-L50040-O60 canale da fumo con guarnizione

Materiale

Acciaio inox austenitico AISI 316 L BA (EN 1.4404)

Campi di utilizzo

Sistemi Fumari metallici modulari (condotti, canali da fumo, camini metallici esalazioni aria) asserviti a generatori di calore di tipo atmosferico, pressurizzato, ad aria soffiata, convenzionali o a condensazione, cappe cucina per uso domestico o industriale, stufe a legna, caminetti o stufe a pellet.

Applicazioni

Installazione interna

Diametri

80-100-120

Garanzia

2 anni



Lineare h 1000 mm



Ø	CODICE
080	NFL1000080
100	NFL1000100
120	NFL1000120

Lineare h 500 mm



Ø	CODICE
080	NFL500080
100	NFL500100
120	NFL500120

Lineare h 250 mm



Ø	CODICE
080	NFL250080
100	NFL250100
120	NFL250120

Telescopico



Ø	CODICE
080	NFT080
100	NFT100
120	NFT120

Raccordo T 90 uscita laterale F



Ø	CODICE
080	NFT90080F
100	NFT90100F
120	NFT90120F

Raccordo T 90 uscita laterale M



Ø	CODICE
080	NFT90080M
100	NFT90100M
120	NFT90120M

Raccordo T 90 ridotto 080 uscita laterale F



Ø	CODICE
100	NFT90R080100F
120	NFT90R080120F

Tappo scarico condensa



Ø	CODICE
080	NFTS080
100	NFTS100
120	NFTS120



Ø	CODICE
3/4	ATC34F

Tappo cieco



Ø	CODICE
080	NFTC080
100	NFTC100
120	NFTC120

Gomito 45°



Ø	CODICE
080	NFG45080
100	NFG45100
120	NFG45120

Gomito 90°



Ø	CODICE
080	NFG90080
100	NFG90100
120	NFG90120

Gomito 90° con ispezione



Ø	CODICE
080	NFG90I080
100	NFG90I100
120	NFG90I120

Scarico condensa verticale e prelievo fumi

NOVITA'



Ø	CODICE
080	NFSCV080
100	NFSCV100
120	NFSCV120

Manicotto F/F



Ø	CODICE
080	NFMFF080
100	NFMFF100
120	NFMFF120

Manicotto M/M



Ø	CODICE
080	NFMMM080
100	NFMMM100
120	NFMMM120

Rosone in silicone



Ø	CODICE
080	NROSON080
100	NROSON100

Rosone piatto in lamiera



Ø	CODICE
080	NFRLP080
100	NFRLP100
120	NFRLP120

Rosone ellittico a 45°



Ø	CODICE
080	NDRLPE080
100	NDRLPE100
120	NRLPE120

Rosone passante a parete

NOVITA'



Ø	CODICE
080	NFRTP080
100	NRFTP100
120	NRFTP120

Rosone largo 250 mm passante a parete

NOVITA'



Ø	CODICE
080	NFRTP250080
100	NRFTP250100
120	NRFTP250120

Rosone a soffitto telescopico

NOVITA'



Ø	CODICE
080	NFRRT080
100	NFRRT100
120	NFRRT120

Collare di fissaggio con tassello



Ø	CODICE
080	NFCT080
100	NFCT100
120	NFCT120

Fascetta di serraggio



Ø	CODICE
080	NFFS080
100	NFFS100
120	NFFS120

Aumento M/F



Ø	CODICE
080-100	NFA080100
080-120	NFA080120
100-120	NFA100120

Aumento F/F



Ø	CODICE
080-100	NFA080F100F
080-120	NFA080F120F
100-120	NFA100F120F

Riduzione M/F



Ø	CODICE
100-080	NFR100080

Terminale parapigioggia



Ø	CODICE
080	NFTP080
100	NFTP100
120	NFTP120

Guarnizione di tenuta siliconica



Ø	CODICE
080	AGSR080
100	AGSR100
120	AGSR120

La guarnizione di tenuta siliconica non è adatta per temperature superiori a 200° C. E' già montata su ogni elemento.

Spray nero resistente alle alte temperature



CODICE
NSPRAY
Ideale per ritocchi.

Scivolante



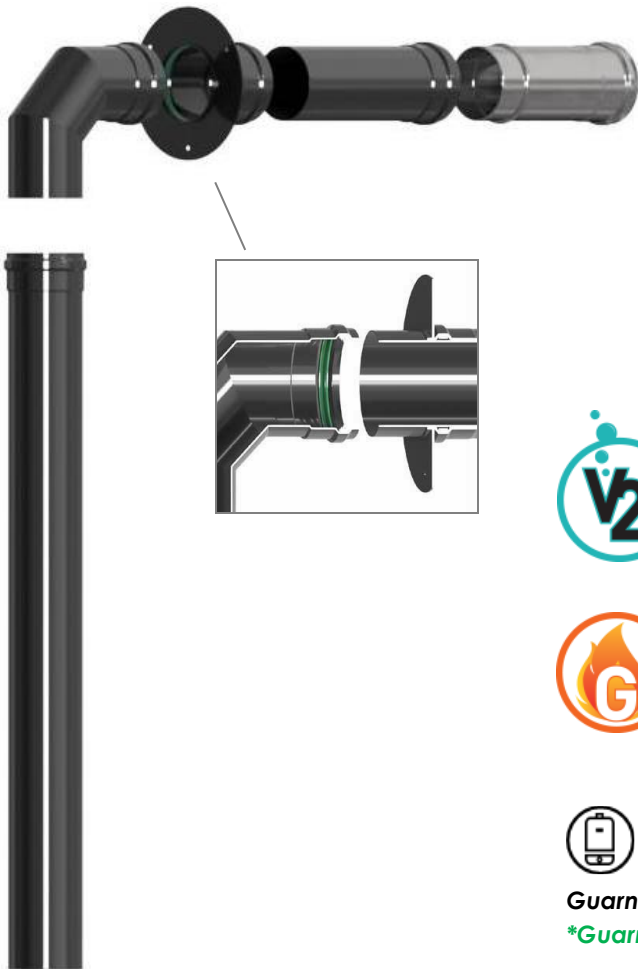
CODICE
ASCI
Grasso adatto per agevolare l'innesto degli elementi. Si raccomanda di non utilizzare altri prodotti lubrificanti.



SISTEMA DOMUS ACCIAIO AL CARBONIO SMALTATO NERO

spessore 1,2 mm

Il Sistema Domus è in acciaio per smalterie, di spessore globale 1,2 mm, saldato al microplasma in atmosfera inerte, munito di guarnizione per resistere sino a 200 Pa. Resiste alle alte temperature ed all'acidità di condensa: viene infatti smaltato a bagno esteriormente ed interiormente, per poi essere cotto sino a 840° C. Questo procedimento garantisce tra le migliori performances in materia di evacuazione fumi. Viene impiegato per ogni tipologia di installazione.



Si utilizza per l'evacuazione dei prodotti della combustione, solitamente asservito a generatori a pellet o biocombustibili simili, utilizzabile comunque in abbinamento a qualsiasi tipologia di generatore. Oggi rappresenta il nuovo concetto di scarico fumi, avvalorato dal brillante superamento del test di resistenza alla corrosione acida di condensa (V2); per le temperature oltre i 200° C nessun problema, basta sostituire le guarnizioni a corredo con le VITON (verdi) certificate per fumi con temperatura massima 250° C. Disponibile anche in color BIANCO. **Come si installa:** Il Sistema Domus è pratico, sicuro e veloce che garantisce una perfetta tenuta nell'accoppiamento con il vantaggio di poterlo rotare a 360°, evitando così problemi di allineamento. **Giunzione femmina ed innesto maschio liscio.** E' compatibile con tutti i sistemi De Marinis. Installazione veloce e senza necessità di utilizzare elementi di serraggio meccanici od utensili. La gamma completa del sistema permette di soddisfare qualsiasi esigenza di cantiere.



Guarnizione a corredo T200 di colore nero

***Guarnizione VITON (verde) per temperature superiori max 250° C**

Il Sistema Domus deve essere installato da personale qualificato; prima di ogni installazione si raccomanda di togliere l'alimentazione elettrica dal generatore. Seguire scrupolosamente le istruzioni di montaggio ed il libretto d'uso. Accertarsi che durante l'installazione la guarnizione non esca dalla propria sede e ci si raccomanda di non utilizzare lubrificanti, ma solo prodotti specifici come la **scivolina**. Per qualsiasi altra informazione consultare la scheda tecnica o contattare l'ufficio competente. Ci si raccomanda di svolgere una corretta manutenzione ordinaria ed una accurata pulizia periodica dell'impianto.

Normativa

Marcatura prodotto CE secondo EN 1856-2:2009

Designazione

T600-N1-W-V2-L80120-G375NM sistema fumario per alte temperature

T250-P1-W-V2-L80120-O70 canale da fumo con guarnizione per alte temperature

T200-P1-W-V2-L80120-O50 canale da fumo con guarnizione

Materiale

Acciaio per smalteria laminato a freddo a basso tenore di carbonio DC04EK

Campi di utilizzo

Sistemi Fumari metallici modulari (condotti, canali da fumo, camini metallici esalazioni aria) asserviti a generatori di calore di tipo atmosferico, pressurizzato, ad aria soffiata, convenzionali o a condensazione, cappe cucina per uso domestico o industriale, stufe a legna, caminetti o stufe a pellet.

Applicazioni

Installazione interna o risanamento di cavedio/vano tecnico

Diametri

80-100

Garanzia

2 anni





SISTEMA DOMUS ACCIAIO AL CARBONIO SMALTATO NERO

spessore 1,2 mm

Lineare h 1000 mm



Ø	CODICE
080	SDNL1000080
100	SDNL1000100

Lineare h 500 mm



Ø	CODICE
080	SDNL500080
100	SDNL500100

Lineare h 250 mm



Ø	CODICE
080	SDNL250080
100	SDNL250100

Telescopico



Ø	CODICE
080	SDNT080
100	SDNT100

Gomito 45°



Ø	CODICE
080	SDNG45080
100	SDNG45100

Gomito 90°



Ø	CODICE
080	SDNG90080
100	SDNG90100

Gomito 90° con ispezione



Ø	CODICE
080	SDNG90I080
100	SDNG90I100

Raccordo T 90° F con tappo



Ø	CODICE
080	SDNT90080FT
100	SDNT90100FT

Raccordo T 90° M con tappo



Ø	CODICE
080	SDNT90080MT
100	SDNT90100MT

Deviatore M/M uscita laterale F con tappo




Ø	CODICE
080	SDND90080T
100	SDND90100T

Raccordo T 90° ridotto 080 F con tappo




Ø	CODICE
100	SDNT90R100080FT

Manicotto F/F




Ø	CODICE
080	SDNMFF080
100	SDNMFF100

Rosone in silicone nero




Ø	CODICE
080	NROSON080
100	NROSON100

Rosone piatto in lamiera




Ø	CODICE
080	SDNRLP080
100	SDNRLP100

Rosone copriforo stampato in lamiera




Ø	CODICE
080	SDNRLS080
100	SDNRLS100

Rosone passante per soffitti e pareti




Ø	CODICE
080	SDNRTP080
100	SDNRTP100

Aumento M/F




Ø	CODICE
080-100	SDNA080100

Aumento F/F



Ø	CODICE
080-100	SDNA080F100F

Collare di fissaggio con tassello



Ø	CODICE
080	SDNCT080
100	SDNCT100

Guarnizione di tenuta in viton e siliconica



Ø	CODICE
080	AGSV080
100	AGSV100

La guarnizione in viton è certificata per temperature max 250° C. Per le certificazioni attenersi sempre alle Designazioni del prodotto.

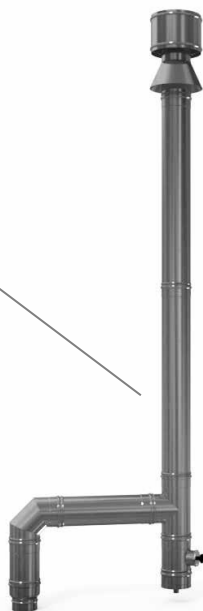
Ø	CODICE
080	AGSR080
100	AGSR100

La guarnizione di tenuta siliconica non è adatta per temperature superiori a 200° C. E' già montata su ogni elemento.



SISTEMA COAXIAL INOX VERNICIATO NERO

Il Sistema Coaxial è un prodotto formato da due pareti con intercapedine di aria comburente, parete interna in acciaio inox AISI 316 L BA, parete esterna in acciaio inox AISI 304 BA, oppure rame naturale o **verniciato nero** o con tinta RAL. E' un sistema semplice, comodo e sicuro, compatibile con tutta l'intera linea De Marinis. Nasce dall'esigenza di ottimizzare l'estetica degli ambienti, permettendo una migliore combustione e minore dispersione di calore, creando un idoneo vano di aspirazione aria comburente attorno all'espulsione dei fumi. La camera d'aria tra le due pareti del sistema garantisce un'ottima resistenza termica a medie ed alte temperature. La vasta gamma di elementi del sistema permette svariate soluzioni e se necessario si possono realizzare anche elementi su misura e personalizzati che verranno certificati e garantiti come il resto della linea. Si utilizza per fumi umidi e basse temperature - tipici dei generatori a condensazione - o secchi ad alte temperature - ad esempio caldaie convenzionali o stufe a pellet, per pressioni positive o tiraggio naturale. Risolve problemi di ingombro del sistema fumario, mantenendo l'impianto in sicurezza grazie anche alla saldatura superiore tra le pareti che non permette distaccamenti o disassamenti delle due pareti. **Come si installa:** Giunzione classica maschio-femmina, innesto femmina verso la sommità, unire quindi l'elemento con la parete interna maschio verso il generatore; inserire la guarnizione - solo per fumi a pressione positiva - e bloccare con la fascetta di serraggio. Il servizio tecnico interno è a disposizione per fornire assistenza con schemi di montaggio per ogni cantiere.



Inox Rame Verniciato nero o RAL



Finitura esterna



Guarnizione a corredo T200 di colore nero

Il Sistema Coaxial deve essere installato da personale qualificato; prima di ogni installazione si raccomanda di togliere l'alimentazione elettrica dal generatore. Seguire scrupolosamente le istruzioni di montaggio ed il libretto d'uso. Accertarsi che durante l'installazione la guarnizione non esca dalla propria sede e ci si raccomanda di non utilizzare lubrificanti, ma solo prodotti specifici come la **scivolina**. Per qualsiasi altra informazione consultare la scheda tecnica o contattare l'ufficio competente. Ci si raccomanda di svolgere una corretta manutenzione ordinaria ed una accurata pulizia periodica dell'impianto.

Normativa

Marcatura prodotto CE secondo normativa europea EN 14989

Designazione

T200-P1-W-V2-L50040-O

sistema fumario con guarnizione

T600-N1-W-V2-L50040-G100

sistema fumario per alte temperature

Materiale

Acciaio inox AISI 316 L BA (EN 1.4404) parete interna

Acciaio inox AISI 304 BA (EN 1.4301) o verniciato nero o rame naturale parete esterna

Campi di utilizzo

Sistemi Fumari metallici modulari (condotti, canali da fumo, camini metallici esalazioni aria) asserviti a generatori di calore di tipo atmosferico, pressurizzato, ad aria soffiata, convenzionali o a condensazione, cappe cucina per uso domestico o industriale, stufe a legna, caminetti o stufe a pellet.

Applicazioni

Installazione esterna o interna

Limitazioni

Non utilizzare per campi applicativi differenti da quelli citati. Non idonei per ambienti con presenza di vapori alogeni (lavanderie, stierie, etc...); rivolgersi all'ufficio tecnico.

Diametri

Interno 80-100-130-150-180-200; esterno 130-150-200-200-230-250

Garanzia

2 anni

**IL SISTEMA COAXIAL INOX LO TROVI SUL LISTINO 1.1
CANNE FUMARIE IN ACCIAIO E RAME**



Lineare h 1000 mm



Ø i	Ø e	CODICE NERO
080	130	CXNL1000080130
100	150	CXNL1000100150
130	200	CXNL1000130200
150	200	CXNL1000150200
180	230	CXNL1000180230
200	250	CXNL1000200250

Lineare h 500 mm



Ø i	Ø e	CODICE NERO
080	130	CXNL500080130
100	150	CXNL5000100150
130	200	CXNL500130200
150	200	CXNL500150200
180	230	CXNL500180230
200	250	CXNL500200250

Lineare h 250 mm



Ø i	Ø e	CODICE NERO
080	130	CXNL250080130
100	150	CXNL250100150
130	200	CXNL250130200
150	200	CXNL250150200
180	230	CXNL250180230
200	250	CXNL250200250

Telescopico da 260 da 345 mm



Ø i	Ø e	CODICE NERO
080	130	CXNT080130
100	150	CXNT100150
130	200	CXNT130200
150	200	CXNT150200
180	230	CXNT180230
200	250	CXNT200250

Ispezione per combustibili gassosi



Ø i	Ø e	CODICE NERO
080	130	CXNI080130
100	150	CXNI100150
130	200	CXNI130200
150	200	CXNI150200
180	230	CXNI180230
200	250	CXNI200250

Temperature d'esercizio sino a 200°C e pressione positiva sino a 200Pa.

Raccordo T 90° per aria comburente



Ø i	Ø e	CODICE NERO
080	130	CXNT90A080130
100	150	CXNT90A100150
130	200	CXNT90A130200
150	200	CXNT90A150200
180	230	CXNT90A180230
200	250	CXNT90A200250

Il raccordo è idoneo per adduzione aria comburente o ventilazione del sistema, uscita mono M. Øi 080-100 uscita Ø 080 - Øi dal 130 al 200 uscita Ø 110

Raccordo T 90° ridotto 080 F con tappo



Ø i	Ø e	CODICE NERO
080	130	CXNT90M080130FT
100	150	CXNT90M080130FT

Raccordo T 90° uscita coaxial



Ø i	Ø e	CODICE NERO
080	130	CXNT90080130
100	150	CXNT90100150
130	200	CXNT90130200
150	200	CXNT90150200
180	230	CXNT90180230
200	250	CXNT90200250

Tappo scarico condensa



Ø i	Ø e	CODICE NERO
080	130	CXNTS080130
100	150	CXNTS100150
130	200	CXNTS130200
150	200	CXNTS150200
180	230	CXNTS180230
200	250	CXNTS200250

Tappo cieco



Ø i	Ø e	CODICE NERO
080	130	CXNTM080130
100	150	CXNTM100150
130	200	CXNTM130200
150	200	CXNTM150200
180	230	CXNTM180230
200	250	CXNTM200250

Accessori scarico condensa



CODICE	mt
ATSC5020	50
ATSC20	1



CODICE
APG34F



3/4

CODICE
ATC34F



CODICE
PSIF

Supporto murale



Ø i	Ø e	CODICE NERO
080	130	CXNSM080130
100	150	CXNSM100150
130	200	CXNSM130200
150	200	CXNSM150200
180	230	CXNSM180230
200	250	CXNSM200250



Gomito 30°



Ø i	Ø e	CODICE NERO
080	130	CXNG30080130
100	150	CXNG30100150
130	200	CXNG30130200
150	200	CXNG30150200
180	230	CXNG30180230
200	250	CXNG30200250

Gomito 45°



Ø i	Ø e	CODICE NERO
080	130	CXNG45080130
100	150	CXNG45100150
130	200	CXNG45130200
150	200	CXNG45150200
180	230	CXNG45180230
200	250	CXNG45200250

Gomito 90°



Ø i	Ø e	CODICE NERO
080	130	CXNG90080130
100	150	CXNG90100150
130	200	CXNG90130200
150	200	CXNG90150200
180	230	CXNG90180230
200	250	CXNG90200250

Aumento



CODICE NERO
CXNA060100080130
CXNA080130100150
CXNA100150130200
CXNA100150150200
CXNA130200150200
CXNA150200180230
CXNA180230200250
CXNA200250250300

Raccordo di passaggio coaxial-mono F



Ø i	Ø e	CODICE NERO
080	130	CXNAMS080130
100	150	CXNAMS100150
130	200	CXNAMS130200
150	200	CXNAMS150200
180	230	CXNAMS180230
200	250	CXNAMS200250

Raccordo di passaggio coaxial-doppia F



Ø i	Ø e	CODICE NERO
080	130	CXNADP080130
100	150	CXNADP100150
130	200	CXNADP130200
150	200	CXNADP150200
180	230	CXNADP180230
200	250	CXNADP200250

Terminale orizzontale



Ø i	Ø e	CODICE NERO
080	130	CXNTO080130
100	150	CXNTO100150
130	200	CXNTO130200
150	200	CXNTO150200
180	230	CXNTO180230
200	250	CXNTO200250

Terminale verticale



Ø i	Ø e	CODICE NERO
080	130	CXNTV080130
100	150	CXNTV100150
130	200	CXNTV130200
150	200	CXNTV150200
180	230	CXNTV180230
200	250	CXNTV200250

Collare di fissaggio regolabile da 4 a 8 cm



Ø i	Ø e	CODICE NERO
080	130	ANCL130
100	150	ANCL150
130	200	ANCL200
150	200	ANCL200
180	230	ANCL230
200	250	ANCL250

Bulloneria

Tassello acciaio



Ø mm	CODICE
6	ATI06
8	ATI08
10	ATI10

Rondella piatta inox



Ø mm	CODICE
6	ARI06
8	ARI08
10	ARI10

Vite inox



Ø mm	CODICE
6	AVI7006
8	AVI7008
10	AVI7010

Dado esagonale inox



Ø mm	CODICE
6	ADI06
8	ADI08
10	ADI10

Barra filettata inox



Ø mm	CODICE
6	ABI06
8	ABI08
10	ABI10

Tondino per cappotto



Ø mm	Lmm	CODICE
16	1000	ATC16

Collare con tassello



Ø i	Ø e	CODICE NERO
080	130	ANCT130
100	150	ANCT150
130	200	ANCT200
150	200	ANCT200
180	230	ANCT230
200	250	ANCT250

Fascetta di serraggio



Ø i	Ø e	CODICE NERO
080	130	ANFS130
100	150	ANFS150
130	200	ANFS200
150	200	ANFS200
180	230	ANFS230
200	250	ANFS250

Fascetta di serraggio H 30 mm



Ø i	Ø e	CODICE NERO
080	130	ANFSH130
100	150	ANFSH150
130	200	ANFSH200
150	200	ANFSH200
180	230	ANFSH230
200	250	ANFSH250

Rosone quadrato in due pezzi



Ø i	Ø e	CODICE NERO
080	130	ANRQ130
100	150	ANRQ150
130	200	ANRQ200
150	200	ANRQ200
180	230	ANRQ230
200	250	ANRQ250

Rosone tondo in due pezzi



Ø i	Ø e	CODICE NERO
080	130	ANRT130
100	150	ANRT150
130	200	ANRT200
150	200	ANRT200
180	230	ANRT230
200	250	ANRT250

Accessori per Terminali

Cavo acciaio



Ø mm	CODICE
3	ACO3

Morsetto acciaio per cavo da 4:6



CODICE
AM6

Tenditore a due occhi acciaio



Ø mm	CODICE
6	AT26

Passacavo in acciaio



CODICE
APC3

Faldale inclinato 5°-25° inox base alluminio



Ø i	Ø e	CODICE NERO
080	130	ANFI25130
100	150	ANFI25150
130	200	ANFI25200
150	200	ANFI25200
180	230	ANFI25230
200	250	ANFI25250

Il faldale deve essere abbinato al collare antintemperie ACAI... ed ANCAI...

Faldale piano inox base alluminio



Ø i	Ø e	CODICE NERO
080	130	ANFP130
100	150	ANFP150
130	200	ANFP200
150	200	ANFP200
180	230	ANFP230
200	250	ANFP250

Il faldale deve essere abbinato al collare antintemperie ACAI... ed ANCAI...

Faldale inclinato 5°-25° inox base piombo



Ø i	Ø e	CODICE NERO
080	130	ANFIP25130
100	150	ANFIP25150
130	200	ANFIP25200
150	200	ANFIP25200
180	230	ANFIP25230
200	250	ANFIP25250

Il faldale deve essere abbinato al collare antintemperie ACAI... ed ANCAI...

Collare antintemperie



Ø i	Ø e	CODICE NERO
080	130	ANCAI130
100	150	ANCAI150
130	200	ANCAI200
150	200	ANCAI200
180	230	ANCAI230
200	250	ANCAI250

Il collare antintemperie deve essere abbinato al faldale AF... ed ANF...

Guarnizione di tenuta silconica



Ø	CODICE
080	AGSR080
100	AGSR100
130	AGSR130
150	AGSR150
180	AGSR180
200	AGSR200

La guarnizione di tenuta silconica non è adatta per temperature superiori a 200° C. E' già montata su ogni elemento.

Sportello per nicchia zincato



CODICE
ASNI

Guarnizione di tenuta silconica



CODICE
ATI

La targhetta è obbligatoria ad ogni installazione completa di un sistema fumario.

Scivolante



CODICE
ASCI

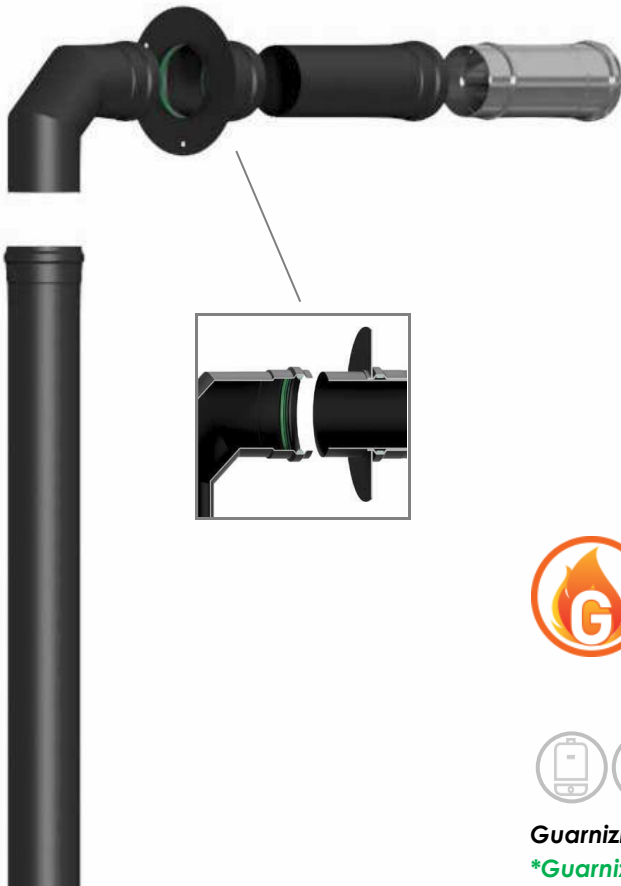
Grasso adatto per agevolare l'innesto degli elementi. Si raccomanda di non utilizzare altri prodotti lubrificanti.



spessore 1,2 mm SISTEMA DESIGN PELLET

Il Sistema Design Pellet è realizzato in ferro nero di spessore 1,2 mm, saldato al microplasma in atmosfera inerte, munito di guarnizione silconica per resistere sino a 200 Pa. Per temperature maggiori ai 200° C, sostituire la guarnizione nera con la guarnizione Viton verde che resiste sino a 250° C. Il Sistema Design Pellet subisce un complesso processo di verniciatura per mantenere inalterate le proprie caratteristiche estetiche: trattato con verniciatura liquida resistente

ricotto una seconda volta per evitare esalazioni nocive alla prima accensione. Il Sistema Design Pellet oggi rappresenta la soluzione ideale e più utilizzata per l'evacuazione dei fumi dei generatori a pellet. Impiegato per l'evacuazione dei prodotti della combustione, solitamente asservito a generatori a pellet o biocombustibili simili. La vasta gamma permette svariate soluzioni per soddisfare le esigenze di cantiere. **Come si installa:** Il Sistema Design Pellet è pratico, sicuro e veloce e garantisce una perfetta tenuta nell'accoppiamento. Non necessita di elementi di serraggio. **Giunzione femmina ed innesto maschio liscio.** E' compatibile con tutti i sistemi De Marinis.



Finitura esterna grigio disponibile solo su richiesta; tempi di evasione da definire

€
+30%



Guarnizione a corredo T200 di colore nero

***Guarnizione VITON (verde) per temperature superiori max 250° C**

Il Sistema Design Pellet deve essere installato da personale qualificato; prima di ogni installazione si raccomanda di togliere l'alimentazione elettrica dal generatore. Seguire scrupolosamente le istruzioni di montaggio ed il libretto d'uso. Accertarsi che durante l'installazione la guarnizione non esca dalla propria sede e ci si raccomanda di non utilizzare lubrificanti, ma solo prodotti specifici come la **scivolina**. Per qualsiasi altra informazione consultare la scheda tecnica o contattare l'ufficio competente. Ci si raccomanda di svolgere una corretta manutenzione ordinaria ed una accurata pulizia periodica dell'impianto.

Normativa

Marchatura prodotto CE secondo EN 1856-2:2009

Designazione

T600-N1-W-Vm-L01120-G375NM sistema fumario per alte temperature

T250-P1-W-Vm-L01120-O50 canale da fumo con guarnizione in VITON

T200-P1-W-V2-L50040-O60 canale da fumo con guarnizione

Materiale

Lamiera ferrosa - spessore 1,2 mm verniciata nero opaco

Campi di utilizzo

Sistemi Fumari metallici modulari (condotti, canali da fumo, camini metallici esalazioni aria) asserviti a generatori di calore di tipo "stufe a pellet" e biocombustibili simili.

Applicazioni

Installazione interna

Diametri

80-100

Garanzia

2 anni



Lineare h 2000 mm



Ø	CODICE
080	NDL2000080
100	NDL2000100

Lineare h 1000 mm



Ø	CODICE
080	NDL1000080
100	NDL1000100

Lineare h 500 mm



Ø	CODICE
080	NDL500080
100	NDL500100

Lineare h 250 mm



Ø	CODICE
080	NDL250080
100	NDL250100

Telescopico



Ø	CODICE
080	NDT080
100	NDT100

Manicotto F/F



Ø	CODICE
080	NDMFF080
100	NDMFF100

Raccordo T 90° uscita laterale F con tappo



Ø	CODICE
080	NDT90080FT
100	NDT90100FT

Raccordo T 90° uscita laterale M con tappo



Ø	CODICE
080	NDT90080MT
100	NDT90100MT

Deviatore M/M uscita laterale F con tappo



Ø	CODICE
080	NDD90080FT
100	NDD90100FT

Raccordo T 90° ridotto uscita lat. F c/tappo



Ø	CODICE
100-080	NDT90R100080FT

Raccordo T 90° ridotto uscita lat. M c/tappo



Ø	CODICE
100-080	NDT90R100080MT

Gomito 45°



Ø	CODICE
080	NDG45080
100	NDG45100

Gomito 90°



Ø	CODICE
080	NDG90080
100	NDG90100

Gomito 90° con ispezione



Ø	CODICE
080	NDG90I080
100	NDG90I100

Rosone in silicone



Ø	CODICE
080	NROSON080
100	NROSON100

Rosone piatto in lamiera



Ø	CODICE
080	NDRLP080
100	NDRLP100

Rosone stampato in lamiera



Ø	CODICE
080	NDRLS080
100	NDRLS100

Rosone in lamiera ellittico 45°



Ø	CODICE
080	NDRLPE080
100	NDRLPE100

Rosone passante a parete



Ø	CODICE
080	NDRTP080
100	NDRTP100

Rosone largo 250 mm passante a parete



Ø	CODICE
080	NDRTP250080
100	NDRTP250100

Raccordo telescopico a soffitto con rosone



Ø	CODICE
080	NDRRT080
100	NDRRT100

Raccordo a soffitto telescopico con rosone regolabile



Ø	CODICE
080	NDRRTM080
100	NDRRTM100

Aumento M/F



Ø	CODICE
080-100	NDA080100

Aumento F/F



Ø	CODICE
080-100	NDA080F100F

Collare di fissaggio con tassello



Ø	CODICE
080	NDCT080
100	NDCT100

Guarnizione di tenuta in viton



Ø	CODICE
080	AGSV080
100	AGSV100

La guarnizione in viton è certificata per temperature max 250° C.
Per le certificazioni attenersi sempre alle Designazioni del prodotto.

Guarnizione di tenuta silconica



Ø	CODICE
080	AGSR080
100	AGSR100

La guarnizione di tenuta silconica non è adatta per temperature superiori a 200° C. E' già montata su ogni elemento.

Spray nero resistente alle alte temperature



CODICE
NSPRAY

Ideale per ritocchi.

Scivolante



CODICE
ASCI

Grasso adatto per agevolare l'innesto degli elementi. Si raccomanda di non utilizzare altri prodotti lubrificanti.

Griglia di scarico inox con bicchiere M verniciata nera



NOVITA'

Ø	CODICE
080	NGS080
100	NGS100
120	NGS120

Griglia di scarico inox con bicchiere M



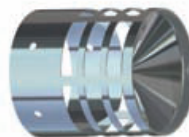
Ø	CODICE
080	CABGSM080
100	CABGSM100

Griglia di scarico inox verniciata nera



Ø	CODICE
080	NGS080F
100	NGS100F

Griglia di scarico inox



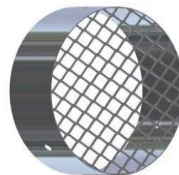
Ø	CODICE
080	CABGS080
100	CABGS100

Griglia di aspirazione inox verniciata nera



Ø	CODICE
080	CANGA080

Griglia di aspirazione inox



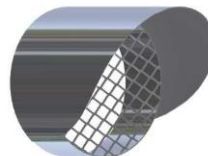
Ø	CODICE
080	CABGA080
100	CABGA100

Griglia di aspirazione inox con cappello verniciata nera



Ø	CODICE
080	NGAC080
100	NGAC100

Griglia di aspirazione inox con cappello



Ø	CODICE
080	CABGAC080
100	CABGAC100

Griglia di scarico inox con bicchiere M



Ø	CODICE
080	CABGAM080



SISTEMA HOME ACCIAIO AL CARBONIO SMALTATO NERO

Il Sistema Home è in acciaio al carbonio per smalterie. Giunzione con continuità estetica di diametro, installabile senza fascetta di bloccaggio ma con la possibilità di abbinare la guarnizione di tenuta per pressioni positive sino a 200 Pa. E' un mix tra sicurezza e finitura estetica. Grazie al procedimento di smaltatura - interna ed esterna - viene impiegato sia per i fumi umidi in pressione positiva, prodotti da generatori a condensazione, ad esempio, o fumi secchi a tiraggio naturale, in abbinamento a generatori funzionanti con combustibile biomassa. I test per alte temperature e resistenza alla corrosione acida di condensa, sono stati superati brillantemente sino a 1000° C, per questo motivo il prodotto è



ideale per qualsiasi applicazione. Viene utilizzato per l'evacuazione dei prodotti della combustione, abbinabile a generatori a combustibile solido, liquido e gassoso, smaltimento prodotti di cappe cucina, di tipo domestico od industriale, trasporto d'aria pulita, climatizzata e non: un sistema innovativo, universale. Il suo impiego per la maggiore è in applicazioni abbinato a combustibili solido con temperature d'esercizio molto spesso superiori a 350°C. **Come si installa:** Il Sistema Home è pratico, sicuro e veloce che garantisce una perfetta tenuta nell'accoppiamento con il vantaggio di poterlo rotare a 360°, evitando così problemi di allineamento. **Giunzione liscia ed innesto maschio rastremato.** Abbinando il sistema a generatori di fumi umidi o vapori di cottura (pressioni positive sino a 200 Pa) deve essere installata la guarnizione di tenuta nella sede rastremata maschio. La guarnizione è certificata e garantita secondo normativa europea EN 14241-1 pertanto si possono evitare utilizzi di mastice silicico o paste anticapillarità. Installabile senza fascetta di bloccaggio.



Guarnizione a corredo T200 di colore nero

***Guarnizione VITON (verde) per temperature superiori max 250° C**

Il Sistema Home deve essere installato da personale qualificato; prima di ogni installazione si raccomanda di togliere l'alimentazione elettrica dal generatore. Seguire scrupolosamente le istruzioni di montaggio ed il libretto d'uso. Accertarsi che durante l'installazione la guarnizione non esca dalla propria sede e ci si raccomanda di non utilizzare lubrificanti, ma solo prodotti specifici come la **scivolina**. Per qualsiasi altra informazione consultare la scheda tecnica o contattare l'ufficio competente. Ci si raccomanda di svolgere una corretta manutenzione ordinaria ed una accurata pulizia periodica dell'impianto.

Normativa

Marchatura prodotto CE secondo normativa europea EN 1856-2:2009

Designazione

T600-N1-W-V2-L80080-GXXXNM* sistema fumario per alte temperature

T250-P1-W-V2-L80080-O70 canale da fumo con guarnizione per alte temperature

T200-P1-W-V2-L80080-O50 canale da fumo con guarnizione

Materiale

Acciaio per smalteria laminato a freddo a basso tenore di carbonio DC04EK

Campi di utilizzo

Sistemi Fumari metallici modulari (condotti, canali da fumo, camini metallici esalazioni aria) asserviti a generatori di calore di tipo atmosferico, pressurizzato, ad aria soffiata, convenzionali o a condensazione, cappe cucina per uso domestico o industriale, stufe a legna, caminetti o stufe a pellet.

Applicazioni

Installazione interna o risanamento in cavedio/vano tecnico

Diametri

80-100-120-130-140-150-160-180-200

Garanzia

2 anni



Lineare h 1000 mm



Ø	CODICE
080	SHNL1000080
100	SHNL1000100
120	SHNL1000120
130	SHNL1000130
140	SHNL1000140
150	SHNL1000150
160	SHNL1000160
180	SHNL1000180
200	SHNL1000200

Lineare h 500 mm



Ø	CODICE
080	SHNL500080
100	SHNL500100
120	SHNL500120
130	SHNL500130
140	SHNL500140
150	SHNL500150
160	SHNL500160
180	SHNL500180
200	SHNL500200

Lineare h 250 mm



Ø	CODICE
080	SHNL250080
100	SHNL250100
120	SHNL250120
130	SHNL250130
140	SHNL250140
150	SHNL250150
160	SHNL250160
180	SHNL250180
200	SHNL250200

Lineare h 250 mm con foro per taratura



Ø	CODICE
080	SHNLV250080
100	SHNLV250100
120	SHNLV250120
130	SHNLV250130
140	SHNLV250140
150	SHNLV250150

Nel lineare è presente il foro per la serranda di taratura dei fumi. Questo elemento è abbinato alla serranda SHNVALV.

Serranda per taratura fumi



Ø	CODICE
080	SHNVALV080
100	SHNVALV100
120	SHNVALV120
130	SHNVALV130
140	SHNVALV140
150	SHNVALV150

Questo elemento è abbinato al lineare con foro SHNLV250.

Telescopico con fascetta



Ø	CODICE
080	SHNT080
100	SHNT100
120	SHNT120
130	SHNT130
140	SHNT140
150	SHNT150
160	SHNT160
*180	SHNT180
*200	SHNT200

* Si possono innestare solo sui lineari h 250 mm

Gomito 45°



Ø	CODICE
080	SHNG45080
100	SHNG45100
120	SHNG45120
130	SHNG45130
140	SHNG45140
150	SHNG45150
160	SHNG45160
180	SHNG45180
200	SHNG45200

Gomito 90°



Ø	CODICE
080	SHNG90080
100	SHNG90100
120	SHNG90120
130	SHNG90130
140	SHNG90140
150	SHNG90150
160	SHNG90160
180	SHNG90180
200	SHNG90200

Gomito 90° con ispezione



Ø	CODICE
080	SHNG90I080
100	SHNG90I100
120	SHNG90I120
130	SHNG90I130
140	SHNG90I140
150	SHNG90I150
160	SHNG90I160
180	SHNG90I180
200	SHNG90I200

Raccordo T 90° con uscita M



Ø	CODICE
080	SHNT90080M
100	SHNT90100M
120	SHNT90120M
130	SHNT90130M
140	SHNT90140M
150	SHNT90150M
160	SHNT90160M
180	SHNT90180M
200	SHNT90200M

Raccordo T 90° con uscita F



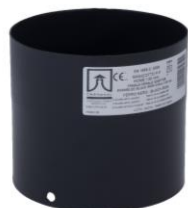
Ø	CODICE
080	SHNT90080F
100	SHNT90100F
120	SHNT90120F
130	SHNT90130F
140	SHNT90140F
150	SHNT90150F
160	SHNT90160F
180	SHNT90180F
200	SHNT90200F

Tappo cieco



Ø	CODICE
080	SHNTC080
100	SHNTC100
120	SHNTC120
130	SHNTC130
140	SHNTC140
150	SHNTC150
160	SHNTC160
180	SHNTC180
200	SHNTC200

Manicotto F/F



Ø	CODICE
080	SHNMFF080
100	SHNMFF100
120	SHNMFF120
130	SHNMFF130
140	SHNMFF140
150	SHNMFF150
160	SHNMFF160
180	SHNMFF180
200	SHNMFF200

Rosone copriforo in lamiera verniciato nero



Ø	CODICE
080	SHNROSONS080
100	SHNROSONS100
120	SHNROSONS120
130	SHNROSONS130
140	SHNROSONS140
150	SHNROSONS150
160	SHNROSONS160
180	SHNROSONS180
200	SHNROSONS200

Rosone copriforo a parete



Ø	CODICE
080	SHNRTP080
100	SHNRTP100
120	SHNRTP120
130	SHNRTP130
140	SHNRTP140
150	SHNRTP150
160	SHNRTP160
180	SHNRTP180
200	SHNRTP200

Collare di fissaggio con tassello



Ø	CODICE
080	SHNCL080
100	SHNCL100
120	SHNCL120
130	SHNCL130
140	SHNCL140
150	SHNCL150
160	SHNCL160
180	SHNCL180
200	SHNCL200

Giunto di connessione tra Home e Mono inox



Ø	CODICE
080	SHNG080
100	SHNG100
120	SHNG120
130	SHNG130
140	SHNG140
150	SHNG150
160	SHNG160
180	SHNG180
200	SHNG200

Aumento M/F



Ø	CODICE
080-100	SHNAU080100
080-120	SHNAU080120
100-120	SHNAU100120
100-130	SHNAU100130
120-130	SHNAU120130
120-140	SHNAU120140
120-150	SHNAU120150
130-140	SHNAU130140
130-150	SHNAU130150
140-150	SHNAU140150
140-160	SHNAU140160
150-160	SHNAU150160
150-180	SHNAU150180
160-180	SHNAU160180
180-200	SHNAU180200

Guarnizione di tenuta in viton



Ø	CODICE
080	*AGSV060
100	*AGSV060
120	*AGSV080
130	*AGSV080
140	*AGSV100
150	*AGSV100

*Nel Sistema HOME la guarnizione VITON va posizionata sul maschio. Fare attenzione al Ø, il quale dovrà essere minore (es: tubo da Ø 080 guarnizione da Ø 060). La guarnizione in VITON è certificata per temperature max 250° C

Guarnizione di tenuta siliconica



Ø	CODICE
080	*AGSR060
100	*AGSR060
120	*AGSR080
130	*AGSR080
140	*AGSR100
150	*AGSR100
160	*AGSR120
180	*AGSR150
200	*AGSR160

*Nel Sistema HOME la guarnizione siliconica va posizionata sul maschio. Fare attenzione al Ø, il quale dovrà essere minore (es: tubo da Ø 080 guarnizione da Ø 060). La guarnizione di tenuta siliconica non è adatta per temperature superiori a 200° C. E' già montata su ogni elemento.



spessore 2 mm

SISTEMA DESIGN LEGNA

Il Sistema Design Legna è realizzato in ferro nero di spessore 2 mm rastremato per garantire un'ottima tenuta nell'evacuazione dei fumi e rispetta, nello stesso tempo, l'estetica ed il fascino del passato che rivive. Non si presentano discontinuità anche vicino alle giunzioni. Ideali per generatori funzionanti in depressione con combustibili solidi e temperature d'esercizio molte alte (fino a 600° C). La vasta gamma permette svariate soluzioni per soddisfare

le esigenze di cantiere e di essere un vero e proprio componente di arredo. Il Sistema Design Legna viene verniciato a liquido con temperature elevate di resistenza termica sino a 600° C. Viene impiegato per l'evacuazione dei prodotti della combustione, solitamente asservito a generatori a legna o biocombustibili simili. **Come si installa:** Il Sistema Design Legna è pratico, sicuro e veloce e garantisce una perfetta tenuta nell'accoppiamento. Non necessita di elementi di serraggio o di utensili da officina per l'installazione. **Giunzione femmina ed innesto maschio rastremato.** E' compatibile con tutti i sistemi De Marinis.



Finitura esterna grigio disponibile solo su richiesta; tempi di evasione da definire



Il Sistema Design Legna deve essere installato da personale qualificato; prima di ogni installazione si raccomanda di togliere l'alimentazione elettrica dal generatore. Seguire scrupolosamente le istruzioni di montaggio ed il libretto d'uso. Per qualsiasi altra informazione consultare la scheda tecnica o contattare l'ufficio competente. Ci si raccomanda di svolgere una corretta manutenzione ordinaria ed una accurata pulizia periodica dell'impianto.

Normativa

Marcatura prodotto CE secondo normativa europea EN 1856-2:2009

Designazione

T600-N1-D-Vm-L01200-GXXXNM* sistema fumario per alte temperature - canale da fumo

Materiale

Lamiera ferrosa - spessore 2 mm verniciata nero opaco

Campi di utilizzo

Sistemi Fumari metallici modulari (condotti, canali da fumo, camini metallici) specialmente utilizzati in abbinamento con caminetti e stufe a legna.

Applicazioni

Installazione interna

Diametri

120-130-140-150-160-180-200

Garanzia

2 anni



Lineare h 1000 mm



Ø	CODICE
120	NL1000120
130	NL1000130
140	NL1000140
150	NL1000150
160	NL1000160
180	NL1000180
200	NL1000200

Lineare h 500 mm



Ø	CODICE
120	NL500120
130	NL500130
140	NL500140
150	NL500150
160	NL500160
180	NL500180
200	NL500200

Lineare h 250 mm



Ø	CODICE
120	NL250120
130	NL250130
140	NL250140
150	NL250150
160	NL250160
180	NL250180
200	NL250200

Lineare h 250 mm con valvola



Ø	CODICE
120	NLV300120
130	NLV300130
140	NLV300140
150	NLV300150
160	NLV300160
180	NLV300180
200	NLV300200

Telescopico



Ø	CODICE
120	NT120
130	NT130
140	NT140
150	NT150
160	NT160
180	NT180
200	NT200

Gomito 45°



Ø	CODICE
120	NG45120
130	NG45130
140	NG45140
150	NG45150
160	NG45160
180	NG45180
200	NG45200

Gomito 45° con ispezione



Ø	CODICE
120	NG45I120
130	NG45I130
140	NG45I140
150	NG45I150
160	NG45I160
180	NG45I180
200	NG45I200

Gomito 90°



Ø	CODICE
120	NG90120
130	NG90130
140	NG90140
150	NG90150
160	NG90160
180	NG90180
200	NG90200

Gomito 90° con ispezione



Ø	CODICE
120	NG90I120
130	NG90I130
140	NG90I140
150	NG90I150
160	NG90I160
180	NG90I180
200	NG90I200

Gomito 0/90° regolabile con ispezione



Ø	CODICE
120	NGR090I120
130	NGR090I130
140	NGR090I140
150	NGR090I150
160	NGR090I160
180	NGR090I180
200	NGR090I200

Manicotto anticondensa F/F



Ø	CODICE
120	NMFF120
130	NMFF130
140	NMFF140
150	NMFF150
160	NMFF160
180	NMFF180
200	NMFF200

Manicotto M/M



Ø	CODICE
120	NMMM120
130	NMMM130
140	NMMM140
150	NMMM150
160	NMMM160
180	NMMM180
200	NMMM200

Raccordo T 90° con tappo



Ø	CODICE
120	NT90TP120
130	NT90TP130
140	NT90TP140
150	NT90TP150
160	NT90TP160
180	NT90TP180
200	NT90TP200

Rosone piatto in lamiera



Ø	CODICE
120	NRLP120
130	NRLP130
140	NRLP140
150	NRLP150
160	NRLP160
180	NRLP180
200	NRLP200

Rosone stampato in lamiera



Ø	CODICE
120	NRLS120
130	NRLS130
140	NRLS140
150	NRLS150
160	NRLS160
180	NRLS180
200	NRLS200

Rosone in lamiera ellittico a 45°



Ø	CODICE
120	NRLPE120
130	NRLPE130
140	NRLPE140
150	NRLPE150
160	NRLPE160
180	NRLPE180
200	NRLPE200

Raccordo telescopico a parete con rosone



Ø	CODICE
120	NRRG120
130	NRRG130
140	NRRG140
150	NRRG150
160	NRRG160
180	NRRG180
200	NRRG200

Raccordo a soffitto telescopico con rosone



Ø	CODICE
120	NRRT120
130	NRRT130
140	NRRT140
150	NRRT150
160	NRRT160
180	NRRT180
200	NRRT200

Raccordo a soffitto telescopico ellittico a 45° con rosone



Ø	CODICE
120	NRRETEL120
130	NRRETEL130
140	NRRETEL140
150	NRRETEL150
160	NRRETEL160
180	NRRETEL180
200	NRRETEL200

Raccordo a soffitto telescopico con rosone regolabile



Ø	CODICE
120	NRRTM120
130	NRRTM130
140	NRRTM140
150	NRRTM150
160	NRRTM160
180	NRRTM180
200	NRRTM200

Aumento M/F



CODICE

- NA120130
- NA120140
- NA120150
- NA120160
- NA130140
- NA130150
- NA130160
- NA140150
- NA140160
- NA150160
- NA150180
- NA160180
- NA160200
- NA180200

Riduzione F/M

NOVITA'



CODICE

- NR130120
- NR140120
- NR150120
- NR140130
- NR150130
- NR150140
- NR160140
- NR160150
- NR180150
- NR200180

Aumento F/F a scomparsa c/anticondensa



CODICE

- NA120F130F
- NA120F150F
- NA130F150F

Collare di fissaggio con tassello



Ø CODICE

- 120 NCT120
- 130 NCT130
- 140 NCT140
- 150 NCT150
- 160 NCT160
- 180 NCT180
- 200 NCT200

Collare di fissaggio regolabile



Ø CODICE

- 120 NCL120
- 130 NCL130
- 140 NCL140
- 150 NCL150
- 160 NCL160
- 180 NCL180
- 200 NCL200

Valvola intercambiabile solo farfalla



Ø CODICE

- 120 NVALV120
- 130 NVALV130
- 140 NVALV140
- 150 NVALV150
- 160 NVALV160
- 180 NVALV180
- 200 NVALV200

Pedana salva pavimento

Curva



Misura mm CODICE

- 800x1000 NPEDA108C
- 1000x1000 NPEDA1010C

Quadrato



Misura mm CODICE

- 800x800 NPEDA88Q

Spray nero resistente alle alte temperature



CODICE

NSPRAY

Ideale per ritocchi.

KIT FIRE PASS NERO PER TETTI IN LEGNO

Il Kit Fire Pass è composto da una coppella isolante ad alta densità, rivestita in alluminio, un collare centratore in acciaio inox AISI 304 BA con regolazione di inclinazione e feltro ceramico di protezione, un rosone di finitura interno in acciaio AISI 304 BA, rame naturale oppure verniciato NERO, sagomato a laser e completo di carta ceramica di protezione, che permette di evitare fenomeni di propagazione del calore. E' un sistema pratico ed economico; disponibile nelle altezze di 500 mm e 1000 mm, idoneo a proteggere le strutture combustibili (come tetti in legno, solai o solette) dal calore prodotto dal sistema fumario stesso.

E' raccomandabile la corretta installazione di ogni elemento, ricordando che il **Kit Fire Pass si utilizza abbinato al sistema fumario ISO 25 - ISO 25 RAME - ISO 25 VERNICIATO NERO**. Si consiglia sempre una manutenzione ordinaria del sistema (pulizia periodica). Per qualsiasi informazione l'ufficio tecnico è a vs disposizione.



Il Kit Fire Pass si collega creando il foro sulla superficie di installazione, che dovrà corrispondere al diametro esterno del Fire Pass, inserendolo all'interno del foro stesso e fissandolo alla superficie con mastice per alte temperature. Infine installare, all'interno del Fire Pass, l'anello ceramico a corredo. Sagomare il Fire Pass a seconda delle dimensioni del materiale da attraversare (inclinazione e spessore) eliminando le eccedenze; posizionare la piastra di finitura, interponendo tra essa ed il soffitto, la carta ceramica di protezione.

Normativa

Marcatura prodotto CE secondo normativa europea EN 1856-1:2009(riferimento prodotto ISO 25)

Designazione

T600-N1-W-V2-L50040/050-G00**

sistema fumario per alte temperature

T200-P1-W-V2-L50040/050-O00**

sistema fumario per basse temperature

Materiale

Coppella minerale rivestita; anello in Acciaio inox AISI 304 BA, carta ceramica di protezione e rosone in Acciaio AISI 304 BA

Campi di utilizzo

Protezione per sistemi metallici modulari (condotti, canali da fumo, camini metallici esalazioni aria) asserviti a generatori di calore di tipo atmosferico, pressurizzato, ad aria soffiata, convenzionali o a condensazione, cappe cucina per uso domestico o industriale. Specialmente abbinato a stufe a legna, caminetti o stufe a pellet.

Applicazioni

Installazione interna

Limitazioni

Non utilizzare per campi applicativi differenti da quelli citati.

Diametri

80-100-130-150-180-200-250-300 interno (corrispondente ad ISO 25 - ISO 25 rame)

Altezze

500-1000

Garanzia

2 anni



KIT Fire Pass h 500 mm

Il Kit comprende:
 Lana di roccia h 500 mm
 Rosone copriforo regolabile NERO
 Collare di centraggio regolabile



Øn	Øi	Øe	CODICE
080	140	310	MDPNKTL500080
100	160	330	MDPNKTL500100
130	190	360	MDPNKTL500130
150	210	380	MDPNKTL500150

Lineare h 500 mm verniciato NERO



Øi	Øe	CODICE
080	130	MDPNL500080
100	150	MDPNL500100
130	180	MDPNL500130
150	200	MDPNL500150

Adattatore monoparete verniciato NERO



Øi	Øe	CODICE
080	130	MDPNAM080
100	150	MDPNAM100
130	180	MDPNAM130
150	200	MDPNAM150

Fascetta di serraggio H 30 mm verniciata NERO



Øi	Øe	CODICE
080	130	ANFSH130
100	150	ANFSH150
130	180	ANFSH180
150	200	ANFSH200

Condizioni generali di vendita

ORDINI: Gli ordini si intendono accettati successivamente all'approvazione, includendo tutte le condizioni di vendita in vigore, salvo accordi particolari concordati precedentemente. Nell'ordine è necessario specificare il codice dell'articolo. L'ordine minimo fatturabile è di € 200,00 (iva esclusa). Gli ordini potranno essere evasi parzialmente.

TRASPORTI: Fatto salvo il caso in cui il cessionario, previo accordo preso con il nostro commerciale, provveda a ritirare la merce presso il nostro magazzino, i costi relativi alle consegne verranno addebitati. Qualora il trasporto avvenga per il tramite di un corriere, la clausola di consegna è franco magazzino venditore.

CONTESTAZIONI: Eventuali contestazioni riguardanti quantità ed errato codice del prodotto verranno accettate entro le 48 ore dal ricevimento della merce. Sarà nostra cura controllare l'esattezza tra ordine e nostra conferma d'ordine; se la quantità e/o i codici sono corrispondenti al materiale spedito le contestazioni non verranno accettate; in caso contrario sarà nostra premura sostituire la merce. Trascorse le 48 ore non saranno accettate contestazioni di alcun genere.

RECLAMI: Eventuali reclami di natura diversa dalla contestazione verranno accettati entro e non oltre i 7 gg dalla data di ricevimento della merce. Il reclamo dovrà essere presentato in forma scritta tramite fax al numero 0541 658212 oppure all'indirizzo e-mail ordini@latermocamino.it. Sarà nostra cura verificare la natura del reclamo e provvedere alla sua risoluzione. Diversamente, il reclamo non verrà accettato. Dopo tale termine la merce si intende integralmente accettata.

RESI: Eventuali resi dovranno essere preventivamente autorizzati. La richiesta del reso dovrà essere inoltrata, debitamente compilata in ogni sua parte, tramite il "modulo resi", da richiedere al magazzino. Sarà nostra cura verificare la richiesta del cliente e nel caso, provvedere alla sostituzione o all'accredito della merce. I resi accettati dovranno essere accompagnati da DDT di Reso. I resi non verranno accettati nei seguenti casi: trascorsi tre mesi dalla data di consegna; danneggiamento; deterioramento dovuto all'utilizzo del materiale; mancanza di imballo; merce fuori standard: "pezzi speciali". I resi dovuti ad ordini errati, subiranno una svalutazione rispetto al prezzo d'acquisto. La gestione ha un costo amministrativo di €10,00.

IMBALLI: Gli imballi non verranno addebitati ad esclusione degli euro pallet non restituiti.

PREZZI: I prezzi si intendono esclusi di Iva, e saranno applicati quelli in vigore in fase di ordinazione. Potranno essere modificati senza alcun preavviso.

PAGAMENTI: I pagamenti dovranno essere effettuati secondo le forme concordate. La Termocamino Srl rimane la proprietaria della merce fino al pagamento integrale del prezzo pattuito. Nel caso di mancato pagamento, anche parziale, verranno addebitati, oltre ai costi amministrativi di gestione, gli interessi sul ritardato pagamento. I successivi ordini verranno sospesi sino all'avvenuto saldo. In caso di contestazioni, reclami e resi, non viene meno l'obbligo di effettuare i pagamenti nella forma convenuta.

GARANZIA: La garanzia dei prodotti viene riportata in ogni singolo sistema. La garanzia decade se i prodotti non sono stati installati in conformità alle norme legislative vigenti. E' obbligo verificare il corretto montaggio dell'impianto e garantire una manutenzione ordinaria secondo normative.

PRIVACY: La Termocamino Srl utilizzerà i vostri dati solo per scopi commerciali ed amministrativi, nel rispetto del D.Lgs. 196/03 e del Regolamento UE 679/2016.

FORO COMPETENTE: Per qualsiasi controversia è esclusivamente competente il Foro di Rimini.

Le immagini contenute nel catalogo sono puramente indicative. La Termocamino Srl non è responsabile di eventuali modifiche tecniche, dimensionali ed estetiche.

Contatti

Ordini 0541 657674 - 320 7413567 ordini@latermocamino.it

Ufficio Tecnico 0541 658442 - 320 7413567

tecnico@latermocamino.it

Commerciale 0541 657674 - 320 7413567

commerciale@latermocamino.it



La Termocamino



Latermo360



Sms La Termocamino

Referente Commerciale di zona

La Termocamino Srl
Via Modena, 18 47853 Coriano RN - Italy
Tel 0541 657674 - Fax 0541 658212 - Cell 320 7413567
info@latermocamino.it
ordini@latermocamino.it
commerciale@latermocamino.it
www.latermocamino.it



 **IL GARBINO**
GRIGLIE CALDO FREDDO

 **Spazzacamén**
PRODOTTI PER FUMISTERIA